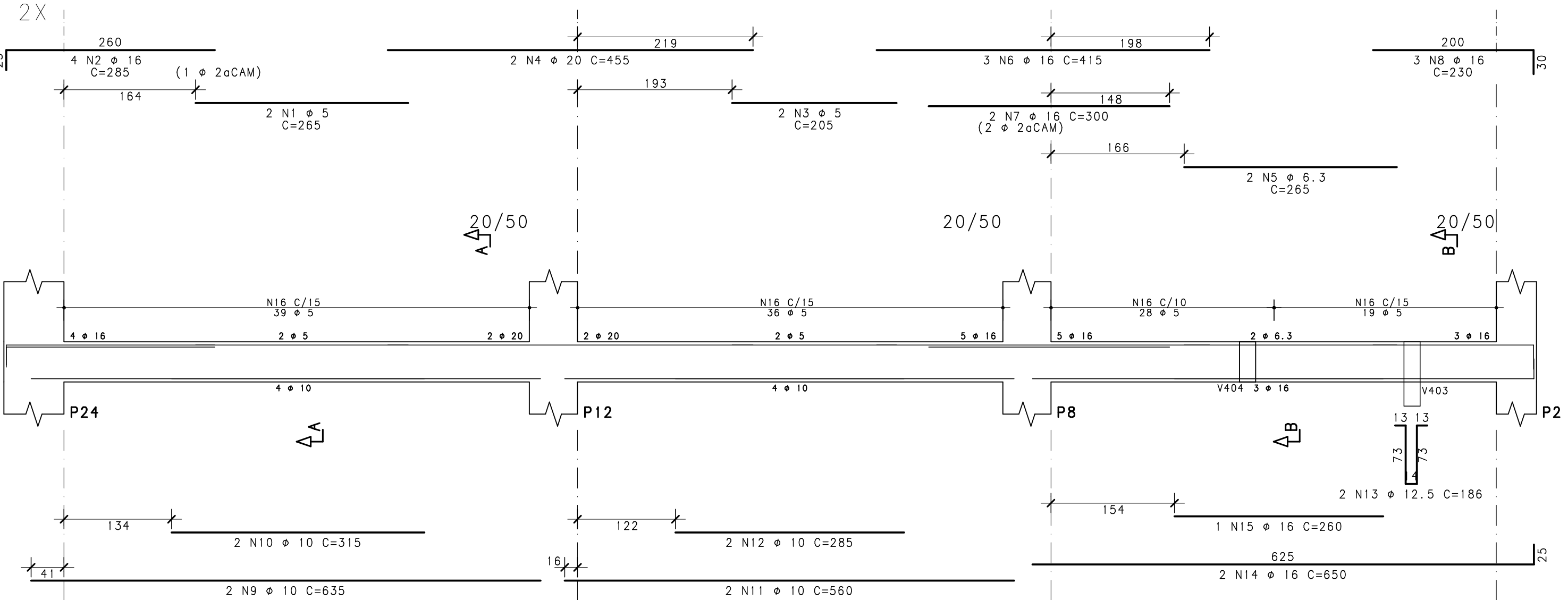
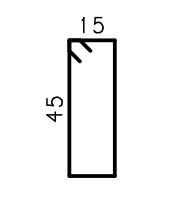
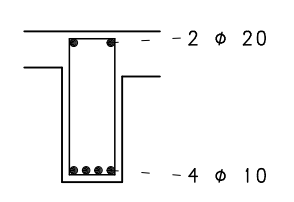


LEGENDA DE CORES PARA IMPRESSÃO EM CORES (CMYK)									
COR	CMYK	CMYK	CMYK	CMYK	CMYK	CMYK	CMYK	CMYK	CMYK
RED	0.25	0.13	0.30	0.40	0.40	0.40	0.40	0.40	0.18
GREEN	0.13	0.30	0.40	0.40	0.40	0.40	0.40	0.40	0.18
YELLOW	0.13	0.30	0.40	0.40	0.40	0.40	0.40	0.40	0.18
CYAN	0.13	0.30	0.40	0.40	0.40	0.40	0.40	0.40	0.18
BLUE	0.13	0.30	0.40	0.40	0.40	0.40	0.40	0.40	0.18
WHITE	0.13	0.30	0.40	0.40	0.40	0.40	0.40	0.40	0.18
BLACK	0.13	0.30	0.40	0.40	0.40	0.40	0.40	0.40	0.18

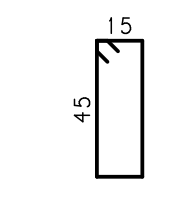
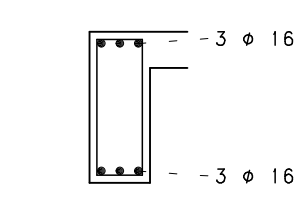
V425=V525



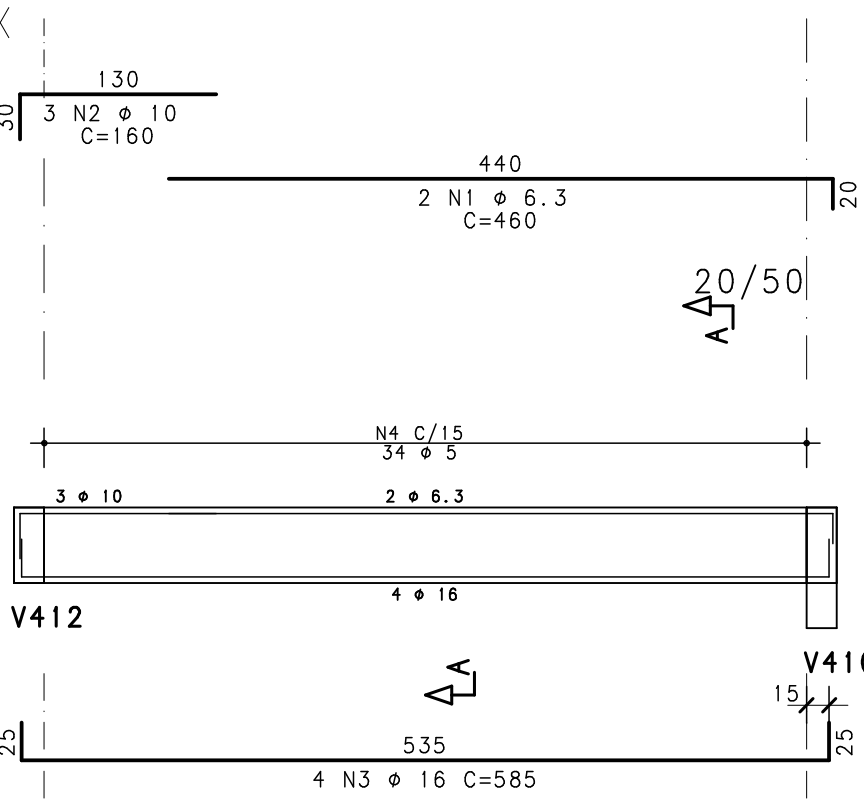
Corte A



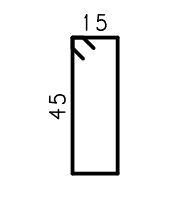
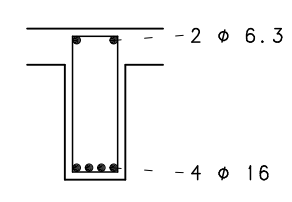
Corte B



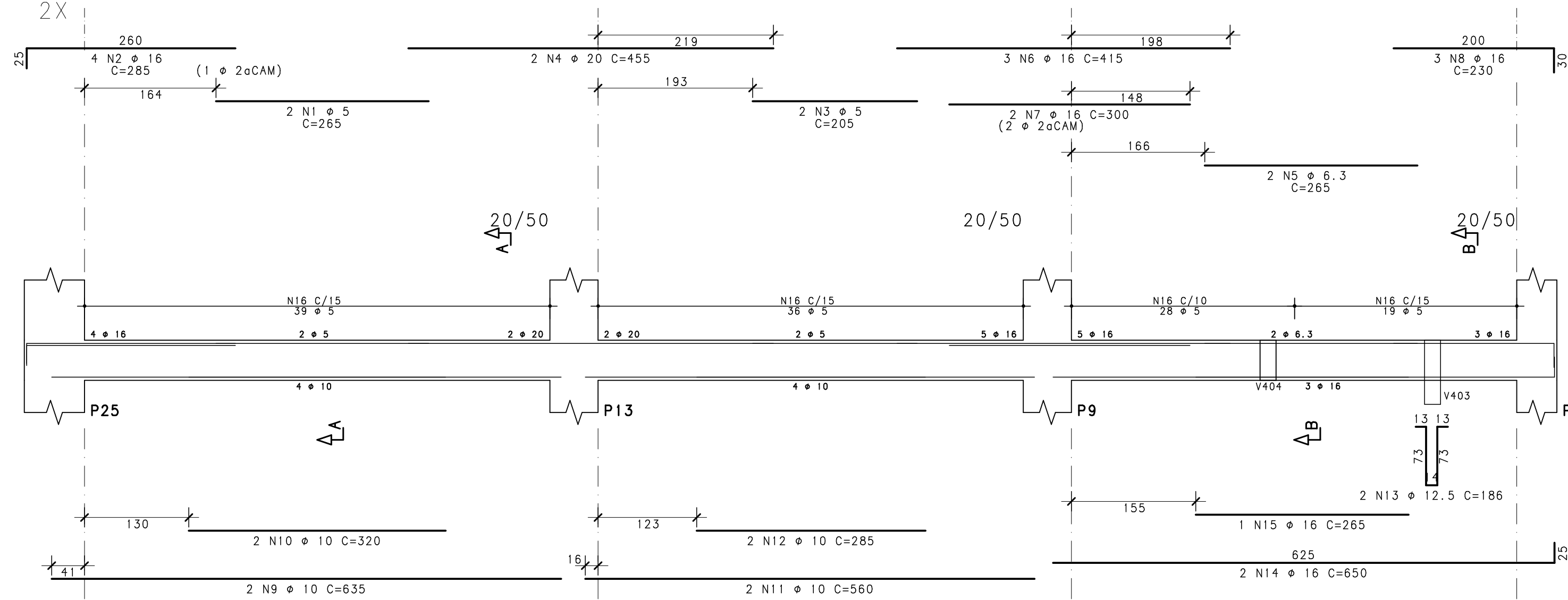
V435=V535



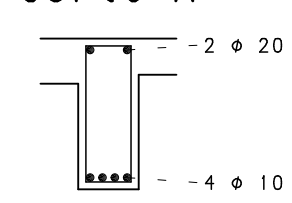
Corte A



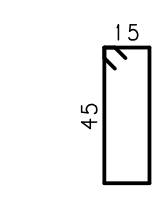
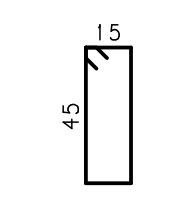
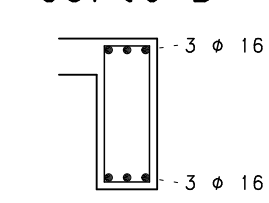
V427=V527



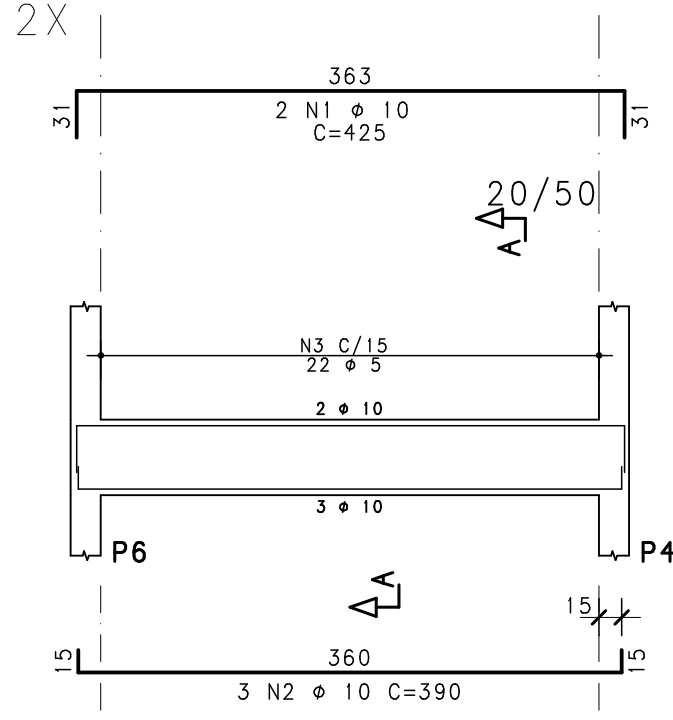
Corte A



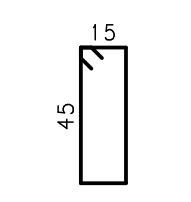
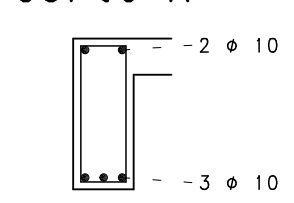
Corte B



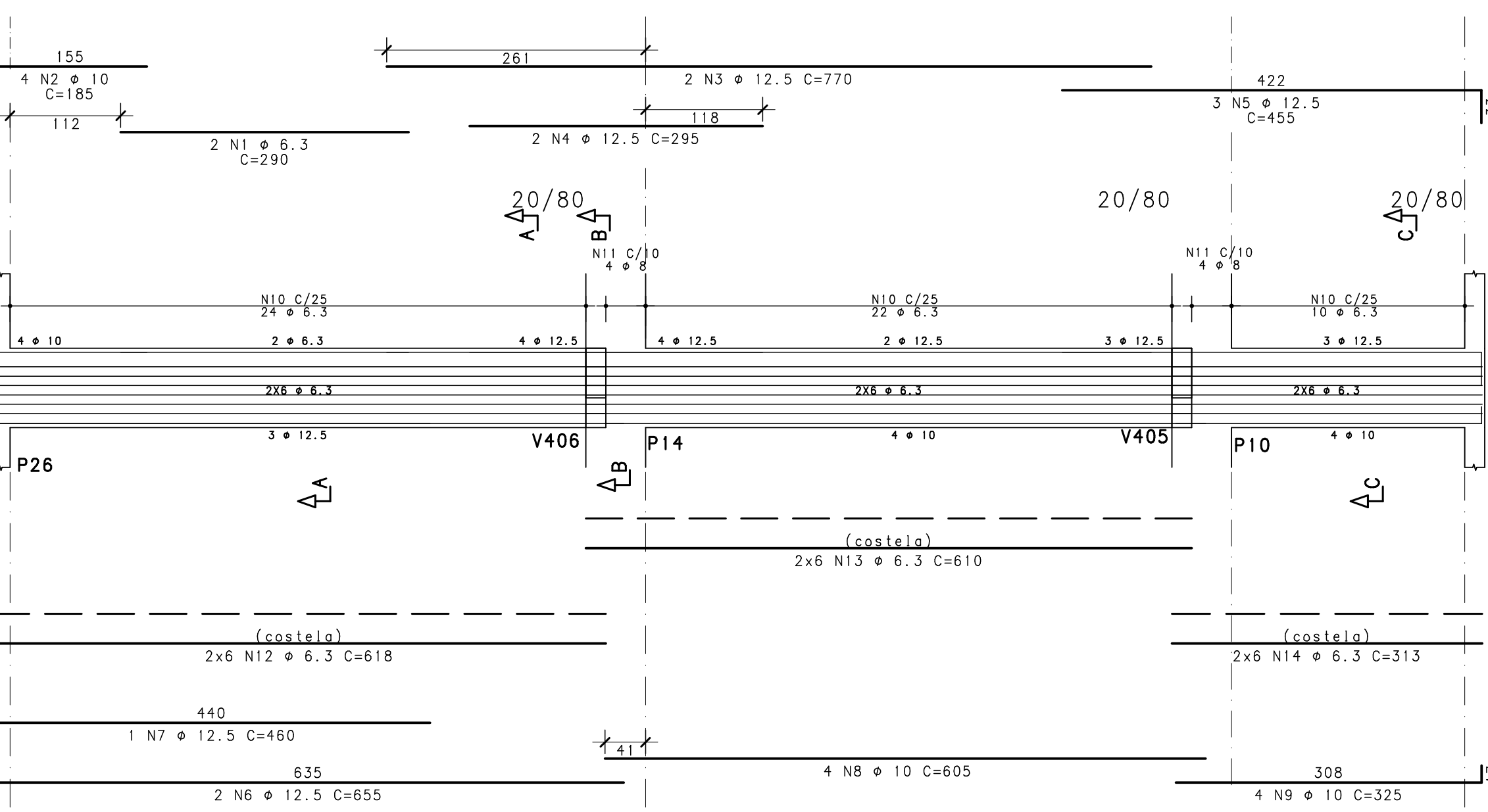
V433=V533



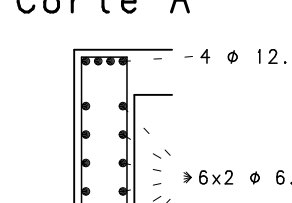
Corte A



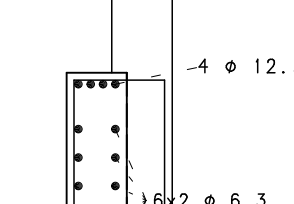
V431=V531



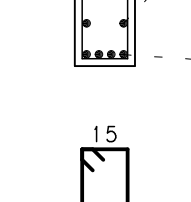
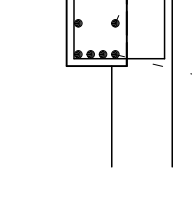
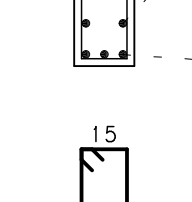
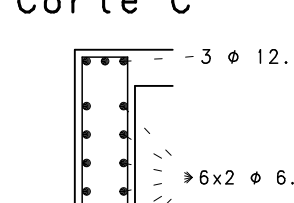
Corte A



Corte B



Corte C



NOTAS

- DIMENSÕES EM CENTÍMETROS, ELEVACOES EM METROS
- CONCRETO ESTRUTURAL:
Fck>= 30 MPa
CONSUMO DE CIMENTO >=320,0kg/m³.
- FATOR ÁGUA/CEMENTO MÁXIMO: 0,60
- CLASSE DE AGRESSIVIDADE II - URBANA
- MÓDULO DE ELASTICIDADE INICIAL A 28 DIAS IGUAL A 30670 MPa
- REALIZAR OS PROCEDIMENTOS DE CURA, RETIRADA DE FORMAS E DO ESCORAMENTO CONFORME NBR 14931:2004:
PROCEDE COM A CURA DADA POR NO MÍNIMO 07 (SETE) DIAS OU UTILIZAR A CURA QUÍMICA DOS ELEMENTOS DE CONCRETO.
- A EXECUÇÃO DA ESTRUTURA DEVERÁ CONTAR COM O ACOMPANHAMENTO DE UM TECNÓLOGO DE CONCRETO
- O ENGENHEIRO RESPONSÁVEL PELA OBRA DEVERÁ OBEDECER AS RECOMENDAÇÕES DAS NORMAS TÉCNICAS APLICÁVEIS, DEDICANDO ESPECIAL ATENÇÃO AS SEQUENTES ATIVIDADES:
8.1. CONCRETO: PREPARO, CONTROLE, RECEBIMENTO, TRANSPORTE, LANCAMENTO, ADENSAMENTO E CURA
8.2. FÓRMA: CONFERÊNCIA DAS MEDIDAS E POSIÇÕES, LIMPEZA, ESTANQUEIDADE, SATURAÇÃO DAS FÓRMAS ABSORVENTES (RETIRAR EXCESSO DE ÁGUA), CUIDADO COM O USO DOS DESMOLDANTES E RETIRADA DAS FÓRMAS
8.3. ARMACÃO: LIMPEZA, MONTAGEM, COBRIMENTO (USO DE ESPACADORES PLÁSTICOS ADEQUADOS), E GARANTIA DA POSIÇÃO DAS ARMADURAS ANTES E DURANTE A CONCRETAGEM
- COBRIMENTO MÍNIMO DA ARMADURA:
LAJES=2,0cm; VIGAS E PILARES=2,5cm; BLOCOS=5,0CM; ESTACAS=4,0cm.
- RECOMENDA-SE QUE OS MATERIAIS (AÇO E CONCRETO) UTILIZADOS NESTE PROJETO SEJAM SUBMETIDOS A ENSAIOS TECNOLÓGICOS
- PREVER DRENAGEM E/OU IMPERMEABILIZAÇÃO PARA AS CORTINAS (CONTENCÕES).
- CONFERIR MEDIDAS NO LOCAL.

AÇO	POS	BIT	QUANT	COMPRIMENTO	
				UNIT	TOTAL
		mm		cm	cm
V425=V525 (X2)					
60A	1	5	4	265	1060
50A	2	16	8	285	2280
60A	3	5	4	205	820
50A	4	20	4	455	1820
50A	5	6,3	4	265	1060
50A	6	16	6	415	2490
50A	7	16	4	300	1200
50A	8	16	6	230	1380
50A	9	10	4	635	2540
50A	10	10	4	315	1260
50A	11	10	4	560	2240
50A	12	10	4	285	1140
50A	13	12,5	4	186	744
50A	14	16	4	650	2600
50A	15	16	2	260	520
60A	16	5	244	133	32452
V427=V527 (X2)					
60A	1	5	4	265	1060
50A	2	16	8	285	2280
60A	3	5	4	205	820
50A	4	20	4	455	1820
50A	5	6,3	4	265	1060
50A	6	16	6	415	2490
50A	7	16	4	300	1200
50A	8	16	6	230	1380
50A	9	10	4	635	2540
50A	10	10	4	320	1280
50A	11	10	4	560	2240
50A	12	10	4	285	1140
50A	13	12,5	4	186	744
50A	14	16	4	650	2600
50A	15	16	2	265	530
60A	16	5	244	133	32452
V431=V531 (X2)					
50A	1	6,3	4	290	1160
50A	2	10	8	185	1480
50A	3	12,5	4	770	3080
50A	4	12,5	4	295	1180
50A	5	12,5	6	455	2730
50A	6	12,5	4	655	2620
50A	7	12,5	2	460	920
50A	8	10	8	605	4840
50A	9	10	8	325	2600
50A	10	6,3	112	194	21728
50A	11	8	16	258	4128
50A	12	6,3	24	618	14832
50A	13	6,3	24	610	14640
50A	14	6,3	24	313	7512
V433=V533 (X2)					
50A	1	10	4	425	1700
50A	2	10	6	390	2340
60A	3	5	44	133	5852
V435=V535 (X2)					
50A	1	6,3	4	460	1840
50A	2	10	6	160	960
50A	3	16	8	585	4680
60A	4	5	68	133	9044

RESUMO DE AÇO			
AÇO	BIT	COMPR	PESO
	mm	m	kgf
60A	5	836	129
50A	6.3	638	156
50A	8	41	16
50A	10	283	175
50A	12.5	120	116
50A	16	256	404
50A	20	36	90
Peso Total		60A =	129 kgf
Peso Total		50A =	957 kgf

EXE	00	PROJETO EXECUTIVO - LICITAÇÃO OBRA	EFICÁCIA	25/11/20
TIPO	REV	DESCRIÇÃO	DESENHO	
REVISÕES				
MINISTÉRIO PÚBLICO DO ESTADO DE MINAS GERAIS				
SEDE DAS PROMOTORIAS DE JUSTIÇA DA COMARCA DE RIBEIRÃO DAS NEVES			ÁREA TERRENO:	3.235,71m²
ENDERECO: RUA VERA LÚCIA DE OLIVEIRA ANDRADE, S/N, BAIRRO VILA ESPLANADA, RIBEIRÃO DAS NEVES			ÁREA CONSTRUÍDA:	3.915,46m²
PROPRIETÁRIO:			CNPJ:	20.971.057/0001-45
PROCURADORIA GERAL DE JUSTIÇA DO ESTADO DE MINAS GERAIS				
PROJETO DE ESTRUTURA DE CONCRETO ARMADO				
EMPRESA:			CNPJ:	06.301.115/0001-00
ENGENHEIRO FABRÍCIO SILVA LIMA CREA: 80.082/D-MG EFICÁCIA PROJETOS E CONSULTORIA LTDA			CREA:	82.624/D
RESPONSÁVEL TÉCNICO: NELSON URIAS PINTO GARGILIO DA SILVA			DATA:	25/11/20
CONTEUDO: ARMACÃO DE VIGAS 4o E 5o PAVIMENTOS - 06/07			ESCALA:	62/90
			INDICADA	